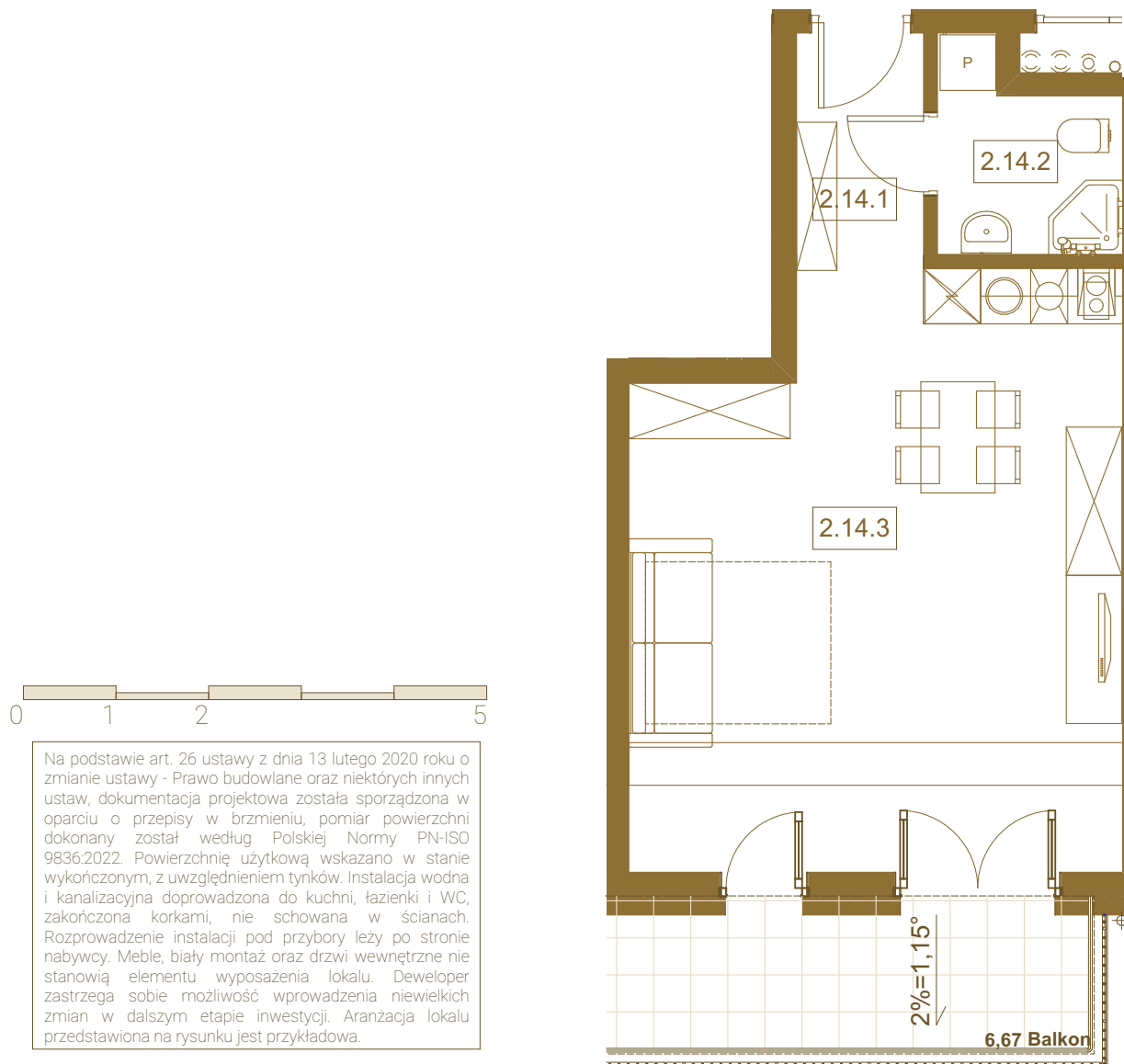


MIESZKANIE nr 14  
przy ulicy Armii Krajowej 3 / 14  
w Swinoujściu



2.14.1	Korytarz	3,27
2.14.2	Łazienka	3,85
2.14.3	Pokój z aneksem	32,53
		39,65 m <sup>2</sup>

  
CENTRAL'A  
APARTAMENTY



Na podstawie art. 26 ustawy z dnia 13 lutego 2020 roku o zmianie ustawy - Prawo budowlane oraz niektórych innych ustaw, dokumentacja projektowa została sporządzona w oparciu o przepisy w brzmieniu, pomiar powierzchni dokonany został według Polskiej Normy PN-ISO 9836:2022. Powierzchnię użytkową wskazano w stanie wykończonym, z uwzględnieniem tynków. Instalacja wodna i kanalizacyjna doprowadzona do kuchni, łazienki i WC, zakończona korkami, nie schowana w ścianach. Rozprowadzenie instalacji pod przybory leży po stronie nabywcy. Meble, biały montaż oraz drzwi wewnętrzne nie stanowią elementu wyposażenia lokalu. Deweloper zastrzega sobie możliwość wprowadzenia niewielkich zmian w dalszym etapie inwestycji. Aranżacja lokalu przedstawiona na rysunku jest przykładowa.

kondygnacja 2.PIĘTRO

